



Frågor / Kontakt:

Ewa Sundström

Verksamhetschef

Tel. 0620-68 20 61

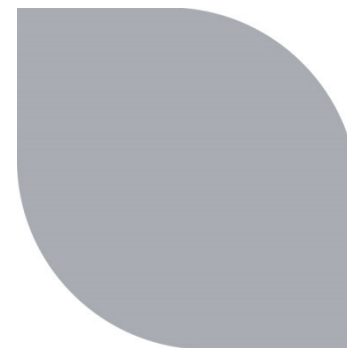
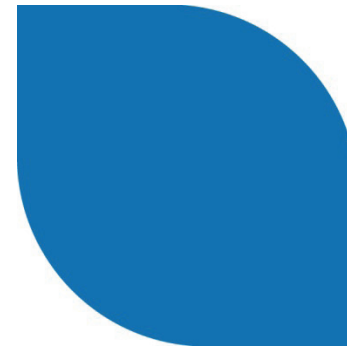
ewa.sundstrom@solleftea.se

Ingrid Månsson

Boendesamordnare

Tel. 0620-68 29 15

ingrid.mansson@solleftea.se



Boende för vuxna enligt LSS

En egen bostad där stöd
och hjälp kan erbjudas
utifrån individuella
behov och önskemål

2017-08-14



Ansöka om bistånd i form av boende enligt LSS

Ansökan om insatsen görs hos socialsekreterare som handlägger och beslutar i ärenden enligt LSS.

Medborgarservice: 0620-68 20 00.

Telefontid: Måndag, tisdag, onsdag och fredag kl. 09:00-10:00.

Ansökan görs skriftligt på speciell ansökningsblankett som erhålls av handläggare eller skrivs ut från kommunens hemsida.



- Om du behöver läggas in på sjukhus och det bedöms nödvändigt att personal från boendet följer med, görs detta i överenskommelse med Landstinget.

- Om du har en god man är han eller hon ansvarig för din ekonomi och stödet till dig i ekonomiska frågor ska utformas och anpassas till dina egna förutsättningar att kunna hantera pengar.

Din kontaktperson i personalgruppen kan ev. ta hand om en del av ”vardags-ekonomin”, men då ska alltid en skriftlig överenskommelse mellan god man och kontaktpersonen utformas. Maxbelopp som personalen får hantera som fickpengar är 2000 kr. Vill du få hjälp av din kontaktperson i gruppboendestaden att göra större inköp måste detta alltid ske i samråd med god man.

- Personalen vid gruppboendestaden hjälper till med fönsterputsning vid ett tillfälle per år.

- Stöd från personal i boendet i samband med förberedelser inför större högtider såsom jul och påsk anpassas utifrån varje enskild boendes behov.

Den omvårdnad och det stöd som ges inom funktionsstöds boenden anpassas alltid utifrån varje enskild brukares egna förutsättningar.

Syftet med omvårdnad är inte ett passivt omhändertagande utan den enskilde ska vara delaktig i det som sker i boendet utifrån sin egen förmåga.

Rätt att ansöka om bistånd i form av kontaktperson eller ledsagarservice finns alltid fastän du flyttat in i en gruppboendestad.

Målsättning

Att du som boende i någon av våra gruppboendestäder ska få hjälp och stöd så du kan leva ett så rikt och innehållsrikt liv som möjligt utifrån dina egna förutsättningar.

Våra olika gruppboendestäder.

Vi har två olika sorters boenden, gruppboendestäder och serviceboendestäder.

Gruppboendestad:

Egna lägenheter belägna i samma plan och med direkt tillgång till gemensamhetsutrymme.

Serviceboendestad:

Egna lägenheter belägna t.ex. i samma hyreshus med närhet till gemensamhetslokal.

För närvarande finns våra boenden i Sollefteå, Långsele och Junsele.

I alla boendestäder finns personal tillgänglig dygnet runt. Personalens arbetstid är schemalagd. På några av gruppboendestäderna arbetar personal utifrån vaken natt och på andra sovande jour.

Att bo i gruppboendestad eller serviceboendestad.

Om du till följd av din funktionsnedsättning har ett så omfattande behov av stöd och service att du inte kan eller önskar bo i egen bostad kan gruppboendestad eller serviceboendestad vara en bra boendeform. Det stöd och den hjälp du erbjuds anpassas så långt det är möjligt efter dina behov och önskemål.

Alla boende i våra boendestäder har en egen kontaktperson i personalgruppen.

Hyra.

Du får alltid ett kontrakt på din lägenhet, men det kan utifrån olika boenden variera om det är första- eller andrahandskontrakt.

Hyreskostnad varierar beroende på vilket boende som är aktuellt, och det ser även olika ut om el ingår i hyran eller betalas separat.

Om du har pension kan du söka bostadstillägg hos Försäkringskassan.

Du får själv möblera och utrusta din lägenhet.

Mat

När du bor i någon av våra bostäder erbjuds du alltid hjälp med inköp av matvaror.

Hur du intar dina måltider, i din lägenhet eller tillsammans med andra boende i gemensamhetsutrymmet, väljer du givetvis alltid själv.

Telefon

Du väljer själv om du vill installera telefon i din lägenhet. Kostnad för abonnemanget står du själv för.

Tv

Du har alltid möjlighet att installera din egen tv i lägenheten.

Resor

Personal i bostäderna har inte tillåtelse att skjutsa dig som boende i sina privata bilar. Det är färdtjänst eller annat transportmedel som ska anlitas vid resor.

Försäkringar

Du som bor i en av våra bostäder har ett eget ansvar att teckna en hemförsäkring. Hemförsäkringen omfattar egendom, ansvar, rättskydd, överfallsskyddsskydd och reseskydd. Det finns också vissa plusförsäkringar som kan vara bra att ha.

Olycksfall

Du är försäkrad av kommunen dygnet runt. Detta innebär all tid du tillbringar i boendet och även under tid du tillbringar utanför boendet för t.ex. fritidsaktiviteter.

Gör du dig illa och måste behandlas av läkare så ersätts du för de extra kostnader du får för t.ex. läkarbesök, resor och eventuella skadade kläder och glasögon. Du ersätts med faktiska kostnader.

Olycksfallsförsäkringen innehåller även möjlighet till ersättning vid invaliditet som följd av olycka.

Ansvar

Om du i ditt boende förorsakar sakskada eller skada på person har kommunen en ansvarsförsäkring som kan nyttjas om skadeanspråket är mer än ett basbelopp.

Om du får någon ägodel skadad av kommunens anställda kan kommunen vara ansvarig. Kommunens ansvarsförsäkring går in om skadeanspråket överstiger ett basbelopp.

Om du har sönder något som kommunen äger så kan du eventuellt bli ersättningskyldig och då gäller din hemförsäkring.

Kommunens egendomsförsäkring gäller endast om skadebeloppet överstiger fem basbelopp.

Fritidsaktiviteter

Finns bl.a. möjlighet att delta i funktionsstöds egna fritidsaktiviteter som anordnas varje vecka. Du betalar själv de kostnader aktiviteten eventuellt medför.

Ett månadsprogram med planerade aktiviteter skickas ut till ditt boende varje månad och går även att hitta på kommunens hemsida.

Riktlinjer

I insatsen bistånd i i form av boende vuxna enligt LSS ingår bland annat omvårdnad. Det är svårt att fastställa detaljerade regler kring innebörden i detta begrepp. Varje enskild person har olika behov och olika möjligheter att uttrycka sina önskningar.

Ett grundläggande synsätt i vårt arbete inom funktionsstöd är att stöd skall ges utifrån den enskildes behov samt den enskilde ska medverka utifrån sina egna förutsättningar.

- Städning i samband med flytt utförs inte av boendepersonal om du själv valt att flytta.
- Mer komplicerad lagning och ändring av kläder ingår inte i boendepersonalens arbetsuppgifter.